

4호
2022년 12월

www.cballery.co.kr



충청북도 알.프.스.로

알레르기 Allergy로부터 자유 FREE로워지는 안심학교 School과 지역사회 Local



인사말 · 센터 주요사업소개 | 2022 안심학교 신청 및 선정 현황 | 알레르기
예방 지원 TOP3 | 제 2회 그림공모전 당선작 | 아카데미 자주 틀리는 질문 |
아카데미 신청 방법 | 2022 한 해를 돌아보며 | 질환퀴즈이벤트



충청북도
아토피·천식 교육정보센터

Chungcheongbuk-do Atopy · Asthma Education and Information Center



충북대학교병원 소아청소년과
충청북도 아토피·천식 교육정보센터
센터장 **우 성 일**

안녕하십니까?

충청북도 아토피·천식 교육정보센터장 및 충북대병원 소아청소년과 우성일 교수입니다. 지난해 아토피·천식 교육정보센터를 개소한 지 엇그제 같은데 벌써 2차년도를 마무리하는 시점이 되었습니다. 충청북도에 아토피·천식 안심학교는 90곳으로 증가하였고 충북 내 모든 기초단체 보건소가 협력하여 사업을 하고 있습니다. 오늘까지 우리 센터에 관심과 도움을 주시고, 협력해 주신 도내 유관기관과 관계자분들과 충청북도청에 다시 한번 감사의 말씀을 드립니다.

지난 2년의 시간 동안 우리 센터는 기틀을 다져왔고 이제는 여러 시스템과 협력 관계를 공고하며 확대할 때가 되었다고 생각이 됩니다. 저희 센터에 많은 교육과 협업을 의뢰해 주셔서 감사를 드립니다. 앞으로도 지역 사회에 건강 증진과 안전망 형성에 기여하는 우리 센터가 되도록 많은 교육 요청과 문의를 부탁드립니다.

지난 이태원 참사와 같이 사회에 불시에 생길 수 있는 안전사고는 무엇보다 대비와 이에 대한 효율적인 대응 시스템이 효율적이 되도록 노력하고 점검하고 대비하는 교육이 필요하다고 생각합니다. 우리 센터는 아나필락시스와 천식 악화와 같은 응급 상황에서 학교와 유아 교육기관 그리고 유관기관에 효율적인 응급 대응이 가능하도록 보다 더 노력하며 이와 관련한 전문 교육과 대응 체계를 더 확대해 나가려고 합니다.

앞으로 보다 더 발전하는 센터가 되도록 질의와 요청 그리고 협력을 부탁드립니다. 지역 사회 알레르기 예방에 더욱 기여하는 센터가 되도록 노력을 하겠습니다.

감사합니다.

센터 주요사업 소개



교육 지원

- 기관 : 초·중·고 및 어린이집/유치원
- 대상 : 학생(원아), 교사, 학부모
- 내용 : 알레르기질환 교육 및 실습



교육자료 개발 및 보급

- 천식구급키트 제공
- 동화책, 소책자, 포스터, 리플릿, 교육활동 자료 제공
- 보습제 지원



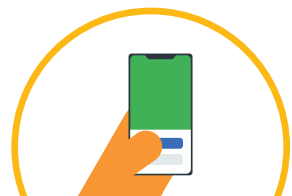
인증 안심학교 지원

- 안심학교 인증평가 지원
- 안심학교 현장 방문
- 피부검사 및 폐기능검사 지원 (*농촌 및 의료소외지역)



전문 상담

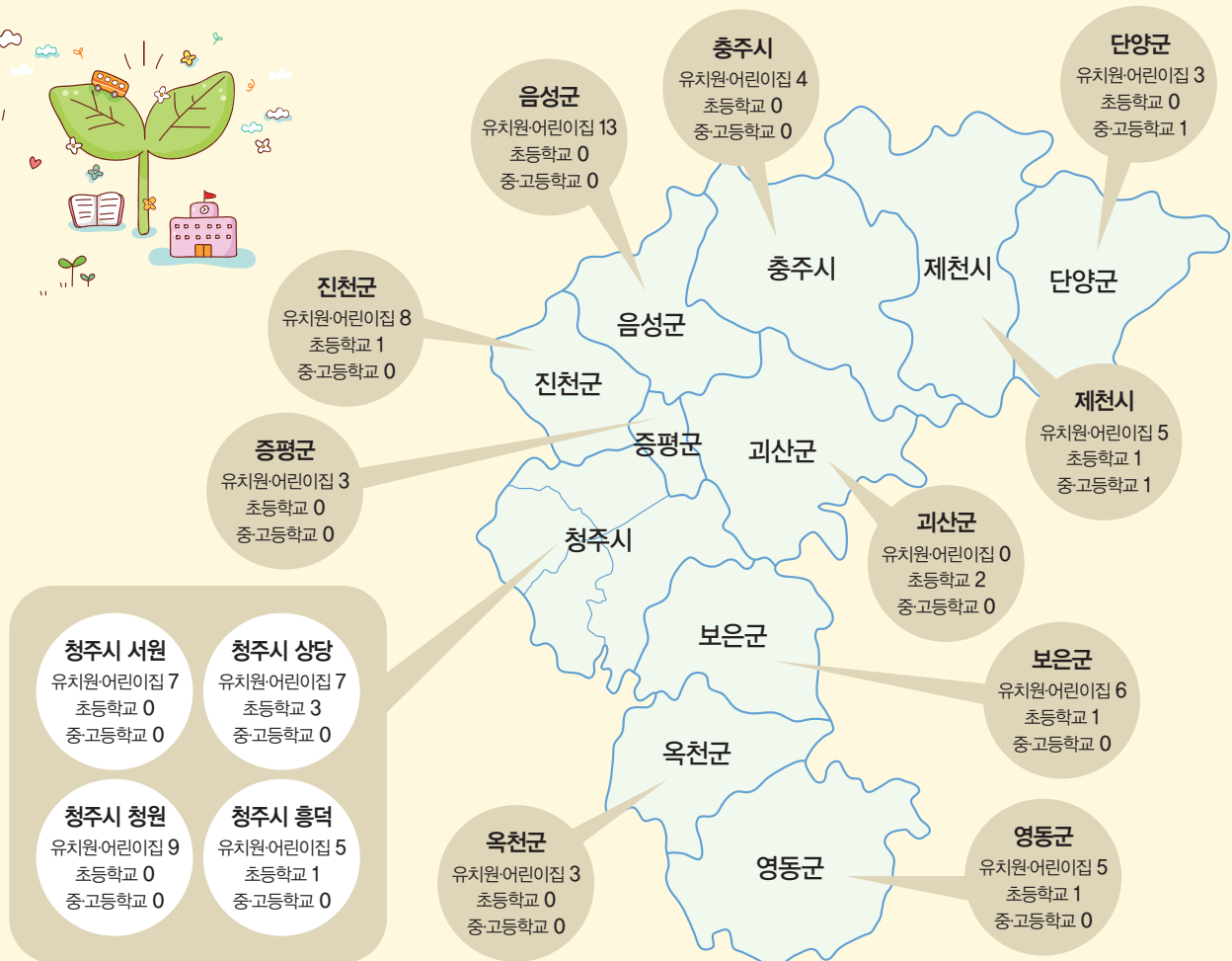
- 전화 / 방문 / 온라인 상담



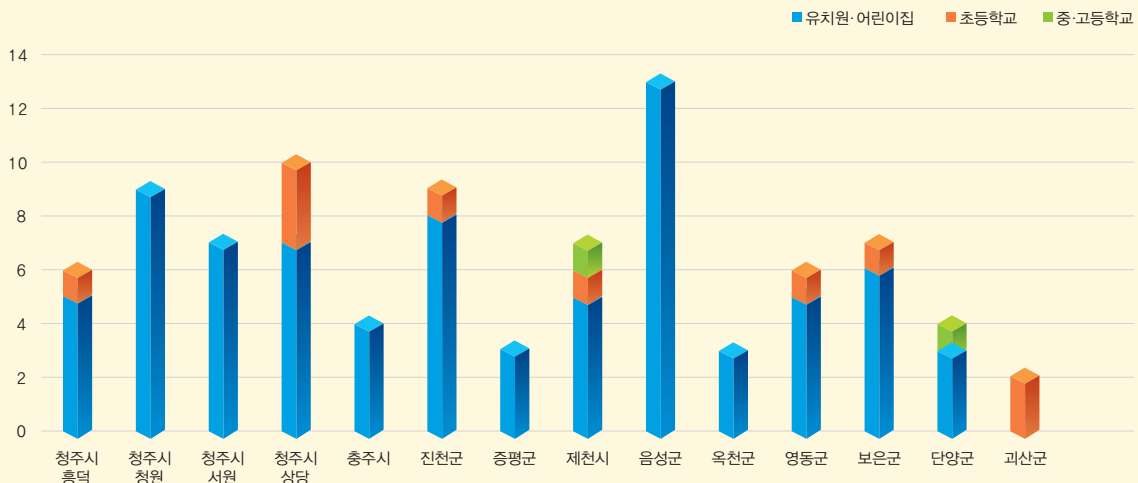
홍보

- 아토피천식 캠페인
- 블로그 / 카카오톡 / SNS 통한 알레르기질환 정보 및 센터 사업 안내

충청북도 아토피·천식 안심학교 2022 안심학교 신청 및 선정 현황



보건소별 안심학교 수



알레르기 예방 지원 TOP3

01 알.프.스.로 캠프개최

지난 7월 16일에 박달재 수련원에서 제천시 안심학교생을 대상으로 캠프를 개최하였습니다. 센터에서 주관한 행사에는 알레르기 질환을 가진 어린이들과 부모님들이 참여하였습니다.

센터장 우성일 교수의 특강, 야외 물놀이 및 학생 교육, 알레르기 검사와 진료 상담 등 다양한 프로그램을 진행하였습니다.

참여한 부모님들은 '좋은 기회로 참여하게 되어 좋았습니다.', '유익하고 알찬 프로그램 감사합니다.' 등 후기를 남겼으며 보람된 행사였습니다.



등록



학생 교육



학부모 특강



알레르기 피부반응 검사와 천식 검사



야외 물놀이

02 안심학교 알레르기 검사 지원(농촌 및 의료 소외 지역)



진천 문상초등학교
보건교사 김미정

충청북도 아토피·천식 교육정보센터가 2021년 개소와 함께 우리 학교도 아토피·천식 안심학교 운영에 참여하게 되었습니다. 매년 초 학생들의 건강상태를 조사하면서 알레르기 질환 학생이 점점 증가 추세를 보였으며 유독 2022년 올해 입학한 1학년 학생들이 알레르기 질환으로 고통을 호소하며 보건실을 자주 찾아와 올해 인증평가도 신청하였습니다.

알레르기로 힘들어하는 학생들과 상담을 해보면 질환에 대한 인식 부족으로 상태가 악화되는 경우가 종종 있어 알레르기에 대한 인식 개선을 위한 교육이 절실했습니다.

아토피·천식 안심학교에 참여하면서 학기 초 설문조사를 통해 알레르기 질환의 여부를 파악하고 명단을 관리하였습니다. 이를 통해 해당 학생의 학부모님과 상담을 통해 알레르기에 대한 학부모님의 인식 수준을 확인하고, 학생 질환에 대한 구체적인 정보를 수집하고 담임 선생님과 정보를 공유하여 학생에 대한 즉각적이고 효율적인 관리가 가능해졌습니다. 또한 충청북도 아토피·천식 교육정보센터로부터 알레르기 질환에 대한 교육을 제공받았습니다. 기관지 확장제와 흡입 보조기구의 사용방법, 에피네프린 자가주사제 사용방법에 대해 직접적으로 실습 지도를 해주셔서 응급상황을 인지하고 대처할 수 있는 역량을 키워주셨습니다.

가장 좋았던 점은 알레르기 피부반응검사와 천식검사입니다. 충청북도 아토피·천식 교육정보센터 의료진이 본교에 방문하여 학생들을 대상으로 검사를 실시하였습니다. 계란, 땅콩, 새우, 집먼지 진드기 등 알레르기를 유발할 수 있는 19종의 항원 대한 검사로 정확한 진단과 원인을 파악하여 전문적인 교육을 제공하였습니다. 무엇보다도 주목할 점은 학생들이 자신의 몸과 건강에 많은 관심을 갖게 되었다는 것입니다. 모르고 있었던 자신의 알레르기의 원인을 알게 되며 친구들과 서로의 건강을 탐색하고 관리할 수 있게 되는 계기가 되었습니다.

알레르기 질환은 예방과 관리가 중요하다고 볼 수 있습니다. 아토피·천식 교육정보센터 덕분에 학생들의 알레르기관리 및 예방교육을 자신감 있게 진행할 수 있었습니다. 이러한 노력의 결과를 다시 밑거름으로 하여 아토피완화 건강증진 학교 프로그램을 준비하고 있습니다. 충청북도 아토피·천식 교육정보센터와 긴밀한 협력을 통해 학생들이 건강하고 즐겁게 학교 생활을 할 수 있도록 노력할 것입니다.



천식 검사



청진



검사 판독



알레르기 피부반응 검사

알레르기 예방 지원 TOP 3

03 아토피피부염 손 인형극 <아토피 마왕을 잡아라!>

지난 7월에서 11월까지 전문 인형극 강사의 손 인형극이 진행되었습니다.

대상은 안심학교 중 유아 교육기관 및 초등학교 저학년이며 아토피피부염을 주제로 인형극을 제공하였습니다. 각 기관에서 아이들과 선생님들의 즐겁고 유익한 관람이 됐다는 점을 후기를 통해 알 수 있었습니다. 다양한 방법을 통해 효과적인 교육을 제공하는 충청북도 아토피·천식 교육정보센터가 되겠습니다.

아토피피부염 손 인형극 후기



“어려울 수 있는 주제를 인형극을 통해 흥미를 가지고 즐겁게 배울 수 있었습니다. 특히 유치원생이나 초등 저학년은 40분이라는 긴 수업시간 동안 지루해 할 수 있었는데 인형을 바라보며 집중도가 올라가고 대화하듯이 수업이 진행되니 '수업'이라는 느낌이 아니라 '놀이'라고 생각되어 지루해하지 않고 즐겁게 수업을 들었습니다.



“강사선생님의 적절한 목소리가 매우 인상깊었습니다. 아이들의 눈높이에 맞추어 알기 쉽게 설명해 주시고, 인형을 통하여 흥미를 갖게 지도해 주셔서 감사합니다. 아이들이 알레르기 식품을 조금 더 주의해서 먹는 데 도움이 되었습니다.



“인형극이 재미있고 유익했으며 아이들에게 아토피 예방을 좀 더 친숙하게 알려주고 건강한 몸을 만들기 위한 약속을 할 수 있는 시간이었다.



“강사님의 복화술과 진행이 너무 흥미롭고 아이들의 호기심을 유발하여 즐겁게 관람하였습니다. 동화구연(인형극) 관람 후 교실로 이동하는 아이들의 입에서 "재미있었다"는 반응이 바로 나왔습니다.



“유아들이 쉽게 따라할 수 있는 간단한 손 유희로 주의를 집중시키고, 뛰어난 구연 능력으로 유아들이 흥미를 보이며 인형극 동안 집중하는 모습을 보였습니다.





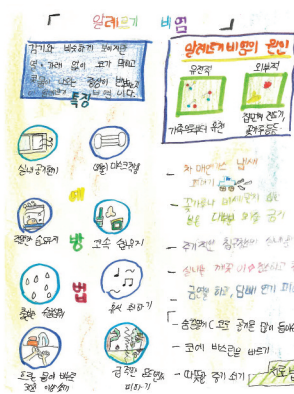
충청북도 아토피·천식 교육정보센터 제2회 그림공모전 당선작



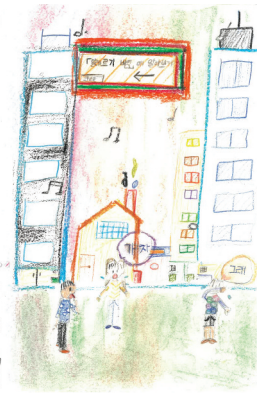
최우수



공립아이사랑어린이집 정인채



산남초등학교 노은설



흥광초등학교 허지유



우리어린이집 장다은

우수



목도초등학교 이상현



목도초등학교 윤율

장려



우리어린이집 박지은



우리어린이집 정서윤

아카데미 자주 틀리는 질문



알용이가 알레르기를 알용줄게~

Q1

아나필락시스의 가장 흔한 증상은 호흡곤란이다?

아나필락시스의 가장 흔한 증상은 전신 두드러기입니다.

X



Q2

아나필락시스가 생겼을 때 에피네프린 자가주사제 투여 후 증상이 호전될 경우 귀가 후 병의원에 방문하도록 한다?

에피네프린 주사 후 증상이 호전되었더라도 2차 반응이 올 수 있으므로, 귀가하기 전 병원에 꼭 방문해야 합니다.

X



Q3

아토피피부염의 예방을 위해 식품알레르기를 흔히 유발하는 식품은 제한하는 것이 좋다?

정확한 식품 알레르기 진단을 받지 않고 알레르기 발생이 높다는 식품을 임의로 제한하면 성장장애 등이 발생할 수 있기 때문에 위험합니다.

X



Q4

피부가 건조해지기 때문에 비누는 사용하지 않는 것이 좋다?

아토피피부염 환자에게는 적절한 피부 산도를 유지하면서 피부 건조를 막을 수 있는 성분을 함유한 약산성 물비누가 권장됩니다.

X



Q5

청소년, 성인의 식품알레르기 원인은 주로 계란, 우유, 콩, 밀이다?

계란, 우유, 콩, 밀은 영유아 / 어린이의 주요 원인이며, 청소년 / 성인의 경우 땅콩, 생선, 갑각류, 견과류가 원인인 경우가 높습니다.

X



아카데미 신청 방법

연 1회 필수교육!

Step 1

센터 홈페이지 접속 후 로그인

※ 회원 가입 시 주의사항!

→ 기존 회원은 마이페이지에서 확인!

- 안심학교(보건교사, 보육교사) : 안심학교
- 보건소 담당자 및 비안심학교(보건교사, 보육교사) : 지역사회
- 일반회원 : 해당사항없음

마이페이지

회원정보수정 | 수료증출력 | 온라인상담 | 교육신청현황 | 교육자료 신청목록 | 회원탈퇴

회원정보 입력 예약서비스 이용을 위해 정확히 입력바랍니다. * 표시는 필수 입력사항입니다.

성명*	홍길동
생년월일*	19971016
성별	여자
아이디	allergy
계정구분	<input checked="" type="checkbox"/> 안심학교 <input type="checkbox"/> 지역사회 <input type="checkbox"/> 해당사항없음 충청북도아토피천식교육정보센터

Step 2

참여 - 클래스룸 - 클래스룸 신청하기 클릭

※ 클래스룸 신청 시 교육 전 설문조사 필수!

소개	주요사업	센터소식	찾기	알레르기질환	참여
인사말 센터소개 조직도 관련사이트 찾아오시는 길	주요사업 소개 안심학교 교육 및 학습 정보제공 전문상담	공지사항 교육일정 포털갤러리 알레르기 소식 알레르기 뉴스	전문병원 찾기 지역 협력병원 찾기 사업 보건소 찾기 안심학교 찾기	알레르기 아토피피부염 천식 알레르기비염 식품알레르기 아나필락시스	교육신청 교육자료실 교육자료신청 상담신청 자주하는질문 참여게시판 클래스룸

2022 제 4차 아토피·천식 영상 아카데미

- 교육일시 2022-11-25 00:00 ~ 23:59
- 신청기간 2022-10-28 ~ 2022-11-22

클래스룸 신청하기 > 클래스룸 교육듣기 >

Step 3

교육 당일 참여 - 클래스룸
- 클래스룸 교육듣기- 교육영상 시청 클릭

※ 교육 실시 후 교육 후 설문조사 및 만족도 조사 필수!!! (미 실시 시 수료증 발급이 불가합니다.)

2022 제 4차 아토피·천식 영상 아카데미

- 교육일시 2022-11-25
- 교육장소 온라인
- 신청기간 2022-10-28 ~ 2022-11-22
- 참가대상 4차 아카데미 신청자
- 교육내용 2022 제 4차 아토피·천식 영상 아카데미

교육영상 시청

(사명연표) 2022 제 4차 아토피·천식 영상 아카데미

교육후 설문조사 만족도 조사

작성하기 > **작성하기** >

Step 4

수료증 발급 시, 마이페이지 - 수료증 출력
- 수료증 열람 클릭

마이페이지

회원정보수정 | 수료증출력 | 온라인상담 | 교육신청현황 | 교육자료 신청목록 | 회원탈퇴

번호	제목	신청일	수료증출력
4	2022 제 1차 아토피·천식 온라인 아카데미	2022-06-02	수료증열람

2022년 한 해를

1월



보건교사 직무교육 시 센터
안내 및 홍보 2회



2월

안심학교 배포할
교육·홍보자료 제작



8월

- 선정 안심학교 대상 인형극 교육
- 신규 안심학교 현장 방문 컨설팅



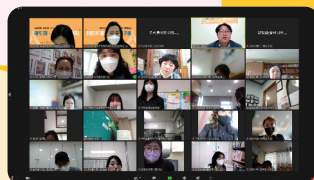
7월

- “알·프·스·로 캠프” 진행
- 신규 안심학교·교육홍보자료 지원
- 선정 안심학교 대상 인형극 교육
- 진천군 보건소 “아토피케어교실” 2차 교육
- 소식지 3호 발간



9월

- 예비 인증 안심학교 현장평가
- 제2차 아토피·천식 아카데미
- 청주 구급대원 교육
- 옥천군 보건소 아토피 교육
- 보건소 간담회



10월

- 아토피·천식 홍보 캠페인
- 신규 안심학교 대상 인형극 교육
- 제3차 아토피·천식 아카데미 실시
- 지역주민대상 초성퀴즈 이벤트
- 예비 인증 안심학교 대상 피부검사 및 폐기능 검사
- 충북도교육청과 회의



돌아보며



3월

- 안심학교 대상 비대면 교육 실시
- 운영위원회 회의
- 지역협의체 회의



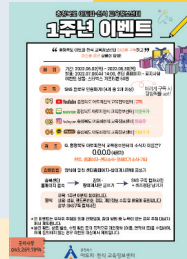
4월

- 충북보건교사회 협약식 및 응급처치 교육
- 충북어린이집연합회 협약식
- 선정 안심학교 교육·홍보 자료 배포



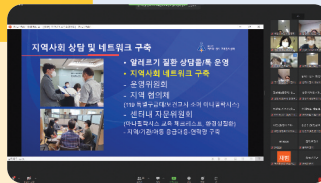
6월

- 진천군 보건소 “아토피케어 교실” 1차 교육
- 제1차 아토피·천식 아카데미
- 상반기 정기총괄회의
- 센터 1주년 이벤트



5월

- 보건소 설명회 (안심학교 vs 인증안심학교)
- 예비 인증 안심학교 현장 방문 컨설팅



11월

- 신규 안심학교 대상 인형극 교육
- 증평군 보건소 아토피 교육 2회
- 소식지 4호 발간
- 2023년 탁상 달력 제작
- 제4차 아토피 천식 아카데미
- 보건교사 직무교육 응급처치 & 감염병 예방 교육



12월

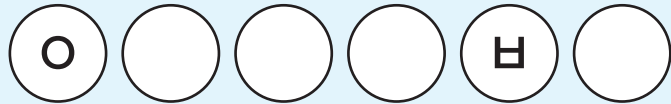
- 하반기 정기총괄회의
- 아토피·천식 예방관리 성과보고회 및 그림 공모전 시상

예정

질 환 퀴 즈 이 벤 트



정답은 홈페이지 - 참여
- 참여게시판에 올려주세요!



1. 나는 봄, 가을철에 자주 발생해요
2. 연속적이고 발작적인 재채기, 코막힘, 맑은 콧물이 흘러요
3. 약물 또는 비강 스테로이드제를 사용하여 치료해요

참 여 기 간 ~ 2022. 12. 16. (금) 17:00

참 여 방 법 센터 홈페이지 - 참여 - 참여게시판 (비밀글로 작성)

이벤트경품 모바일 기프티콘(50명)

당첨자발표 2022. 12. 21. (수) 14:00, 센터 홈페이지 공지사항

참여양식

제목 : 질환퀴즈 이벤트 참여합니다.

내용 : 성함, 핸드폰번호, 정답

※ 본 이벤트는 선착순으로 진행되며, 참여 방법 중 누락이 있는 경우 대상에서 제외됩니다.

※ 한 사람이 아이디 중복 개설 시 이벤트 참여에 제외될 수 있습니다.

센터 이용 안내

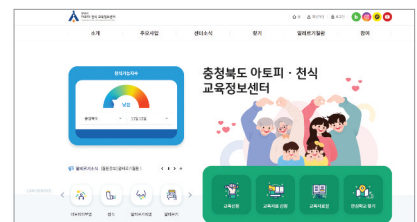
● 전화상담

교육간호사와의 전화상담을 이용할 수 있습니다.
(평일 10:00~17:00 이용가능/점심시간, 공휴일 제외)

T. 043-269-7892~4

www.cballery.co.kr

QR 코드로 접속 가능합니다.



● SNS 알레르기 질환에 대한 정확한 정보를 제공하고 있습니다.

<https://blog.naver.com/cbaaeic>

chungbuk_allergy_infocenter

충청북도 아토피천식 교육정보센터

충청북도 아토피천식 교육정보센터

cbaaeic@naver.com

충청북도 아토피·천식 교육정보센터에서는
홈페이지와 SNS를 통해 다양한 소식들을 전하고,
알레르기 질환에 대한 정확한 정보를 제공하고 있습니다.